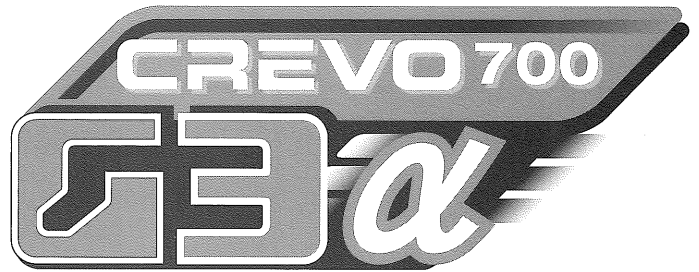


# GR-700N (I)

6段ブーム  
3段フルオートジブ  
H型アウトリガ



## ■主要諸元

### ●クレーン

|                            |  |                                 |
|----------------------------|--|---------------------------------|
| クレーン<br>容 量                | 9.8mブーム  | 70,000kg × 2.1m (8本掛×2)         |
|                            | 16.6mブーム   | 32,000kg × 5.5m (8本掛)           |
|                            | 23.5mブーム   | 24,000kg × 5.5m (6本掛)           |
|                            | 30.3mブーム   | 12,500kg × 10.0m (4本掛)          |
|                            | 37.2mブーム   | 12,000kg × 10.0m (4本掛)          |
|                            | 41.2mブーム   | 10,000kg × 11.0m (4本掛)          |
|                            | 44.0mブーム   | 8,200kg × 12.0m (4本掛)           |
|                            | 8.4mジブ   | 4,000kg × 77° (1本掛)             |
|                            | 13.1mジブ  | 2,800kg × 74° (1本掛)             |
|                            | 17.7mジブ  | 1,500kg × 84° (1本掛)             |
| シングルトップ                    | 5,000kg (1本掛)  |                                 |
| 最大地上揚程                     | ブーム  | 45.2m                           |
|                            | ジブ   | 63.0m                           |
| 最大作業半径                     | ブーム  | 34.0m(標準性能)、40.0m(前方特別性能)       |
|                            | ジブ   | 39.8m(標準性能)、45.5m(前方特別性能)       |
| ブーム長さ                      | 9.8m~44.0m   |                                 |
| ブーム伸縮長さ                    | 34.2m  |                                 |
| ブーム伸長速度                    | 34.2m/124s   |                                 |
| ジブ長さ                       | 8.4m~17.7m   |                                 |
| 巻き上げ速度<br>(ロースピード)         | 主 巻  | 131m/min(5層)                    |
|                            | 補 巻  | 114m/min(3層)                    |
| フック<br>巻き上げ速度              | 主 巻  | 16.3m/min(8本掛)                  |
|                            | 補 巻  | 114m/min(1本掛)                   |
| 巻き下げ速度<br>(ロースピード)<br>【参考】 | 主 巻  | 標準:131m/min(5層)、高速:201m/min(5層) |
|                            | 補 巻  | 標準:114m/min(3層)、高速:174m/min(3層) |
| ブーム起伏角度                    | 0°~84°   |                                 |
| ブーム上げ速度                    | 0°~84°/58s   |                                 |
| 旋 回 角 度                    | 360°連続   |                                 |
| 旋 回 速 度                    | 2.1min <sup>-1</sup> {rpm}   |                                 |
| ワイヤロープ                     | 主 巻  | 径18mm×長さ238m 難燃性ワイヤロープ          |
|                            | 補 巻  | 径18mm×長さ133m 難燃性ワイヤロープ          |
| ブーム形式                      | ラウンド形6段油圧伸縮式(2-3段目同時、4-5-6段目同時)  |                                 |
| ブーム伸縮装置                    | 複動油圧シリンダ直押し3本、ワイヤロープ式伸縮装置2基  |                                 |
| ジブ形式                       | クイックターン式(ブーム下抱込側面格納式)<br>3段(3段油圧伸縮式)、オフセット5°~60°油圧無段階傾斜式   |                                 |
| シングルトップ形式                  | 先端ブーム固定式   |                                 |
| 巻き上げ装置                     | 油圧モータ駆動遊星歯車減速式、自動ブレーキ、高速巻き下げ機能、シングルウィンチ2基、圧力補償付流量調整弁付  |                                 |
| ブーム起伏装置                    | 複動油圧シリンダ直押し2本、圧力補償付流量調整弁付  |                                 |
| 旋 回 装 置                    | 油圧モータ駆動遊星歯車減速式、ボールベアリング式、旋回フリーロック切換式、ネガティブブレーキ   |                                 |
| アウトリガ                      | 全油圧式H型(フロント一体型)、スライドジャッキ各個操作装置付<br>張出幅:最大7.6m、中間7.2m、5.28m、4.28m、最小2.36m   |                                 |
| 操 作 方 式                    | 油圧パイロット操作式   |                                 |
| 作業時最大路面荷重                  | 42.3t  |                                 |
| 動力取出方式                     | PTO湿式多板クラッチ式   |                                 |
| 油 圧 ポ ン プ                  | 2連可変ピストンポンプ、2連ギヤポンプ  |                                 |
| 安 全 装 置                    | 過負荷防止装置(AML)、旋回自動停止装置、起伏緩停止装置、巻過防止装置、作業領域制御装置、アウトリガ張出幅検出装置、伸縮シリンダ油圧ロック装置、起伏シリンダ油圧ロック装置、パワーチルトシリンダ油圧ロック装置、水準器、油圧安全弁、ジャッキシリンダ油圧ロック装置、旋回ロック装置、ジブ伸縮シリンダ油圧ロック装置、玉掛けロープはすれ止め |                                 |
| 付 属 装 置                    | 除湿機能付エアコン、作動油温度表示灯、FM-AMラジオ、オイルクーラー、視覚式ドラムインジケータ<br>操作ペダル…ISO配列の場合:伸縮用および補巻用<br>タダノ配列の場合:起伏用および伸縮用<br>携帯通信装置(HELLO-NET Owner's Site)、<br>燃料消費モニター、エコモード                |                                 |
| 付 属 品                      | 盤木(4枚)、アルミ敷板(4枚)、拡声器   |                                 |

### ●キャリヤ

|               |   |  |
|---------------|---|--|
| 車名および型式       | タダノ UDS-T008  |  |
| エンジン          | 名 称   | カミンズ QSL9-4A(過給機及び給気冷却器付)                  |
|               | 形 式   | 水冷4サイクル6気筒直接噴射式ディーゼルエンジン                   |
|               | 総排気量  | 8.849L                                     |
|               | 最高出力  | 276kW(375PSI)/1,900min <sup>-1</sup> {rpm} |
| 最大トルク         | 1,491N·m(152kgf·m)/1,500min <sup>-1</sup> {rpm}   |  |
|               | トルクコンバータ形式  | 3要素1段(自動ロックアップ機構付)                         |
| 変 速 機 形 式     | 自動及び手動変速式、パワーシフト式(湿式多板クラッチ)<br>前進4段、後退1段(Hi,Lo付)  |  |
| 減 速 機 形 式     | 車軸2段減速式(2、3、4軸)   |  |
| 駆 動 方 式       | 4WD(8×4)・6WD(8×6)切換式  |  |
| 車軸方式(全軸)      | 全浮動式  |  |
| 懸架方式(全軸)      | ハイロニューマチックサスペンション(油圧ロックシリンダ付)   |  |
| ステアリング形式      | 全油圧式パワーステアリング   |  |
| ブレーキ          | 主ブレーキ   | 空気油圧複合式ディスクブレーキ                            |
|               | 駐車ブレーキ  | 機械式推進軸制動内部拡張式(2、4軸)                        |
|               | 補助ブレーキ  | 永久磁石式リターダ、<br>エンジンリターダ、<br>作業用補助制動装置       |
| フ レ ー ム       | 箱型溶接構造  |  |
| バ ッ テ リ       | 12V-120Ah×2個(24V)   |  |
| 燃 料 タ ン ク 容 量 | 400L  |  |
| タイヤ           | 前 輪   | 385/95 R25 170E ROAD                       |
|               | 後 輪   | 385/95 R25 170E ROAD                       |
| 運 転 室         | 乗車定員1人、内装付、液体封入ゴムマウント方式、フルアジャスタブル中折れシート<br>(ヘッドレスト、アームレスト、シートベルト付)、<br>アジャスト式ハンドル(チルト、伸縮)、<br>間欠式フロント天井ワイパー(ウォッシャー付)、<br>パワーウィンドー、サイドバイザー |  |
| 安 全 装 置       | 緊急かじ取装置、サスペンションロック装置、<br>リヤステアリングロック装置、<br>エンジンオーバーラン警報装置、<br>オーバシフト防止装置、駐車ブレーキ警報装置、<br>ブーム左右サイドモニターテレビ                                   |  |
| 付 属 装 置       | 電動格納ミラー、タイヤ歯止め  |  |

### ●オプション

ウインチドラム監視カメラ、後方監視カメラ、AML外部表示灯、  
路肩灯、マーカーランプ、外部音声警報装置、ディスチャージヘッドランプ

### ●走行時寸法

|     |                         |         |
|-----|-------------------------|---------|
| 全 長 | 12,765mm                |         |
| 全 幅 | 2,780mm                 |         |
| 全 高 | 3,750mm                 |         |
| 軸 距 | 1,500mm+4,000mm+1,500mm |         |
| 輪 距 | 前 輪                     | 2,330mm |
|     | 後 輪                     | 2,330mm |

### ●走行性能

|             |                  |
|-------------|------------------|
| 最 高 速 度     | 49km/h           |
| 登坂能力(tanθ)  | 0.46             |
| 最 小 回 転 半 径 | 7.5m(8輪ステアリング)   |
|             | 11.5m(前4輪ステアリング) |

### ●重量

|           |          |
|-----------|----------|
| 車 両 総 重 量 | 41,295kg |
| 前 前 軸 重   | 10,240kg |
| 前 後 軸 重   | 10,500kg |
| 後 前 軸 重   | 10,320kg |
| 後 後 軸 重   | 10,235kg |









②アウトリガ不使用

単位: (t)

| ブーム長さ | 静止時    |       |       |       | 走行時(1.6km/h以下) |       |       |       |
|-------|--------|-------|-------|-------|----------------|-------|-------|-------|
|       | 9.8m   |       | 16.6m |       | 9.8m           |       | 16.6m |       |
| 作業半径  | 前方     | 全周    | 前方    | 全周    | 前方             | 全周    | 前方    | 全周    |
| 3.5m  | 8.95   | 3.9   | 8.7   | 3.6   | 7.45           | 3.2   | 7.25  | 3.0   |
| 4.0m  | 7.75   | 3.0   | 7.5   | 2.65  | 6.45           | 2.45  | 6.25  | 2.2   |
| 4.5m  | 6.7    | 2.2   | 6.45  | 1.9   | 5.6            | 1.8   | 5.4   | 1.55  |
| 5.0m  | 5.85   | 1.6   | 5.6   | 1.3   | 4.85           | 1.3   | 4.65  | 1.05  |
| 5.5m  | 5.1    | 1.05  | 4.85  | 0.75  | 4.2            | 0.85  | 4.0   | 0.6   |
| 6.0m  | 4.4    | 0.6   | 4.15  | 0.5   | 3.65           | 0.5   | 3.45  |       |
| 6.5m  | 3.85   |       | 3.6   |       | 3.15           |       | 2.95  |       |
| 7.0m  |        |       | 3.05  |       |                |       | 2.55  |       |
| 8.0m  |        |       | 2.2   |       |                |       | 1.8   |       |
| 9.0m  |        |       | 1.45  |       |                |       | 1.2   |       |
| 10.0m |        |       | 0.85  |       |                |       | 0.7   |       |
| A(°)  | 0~73   | 20~60 | 35~73 | 60~73 | 0~73           | 20~60 | 35~73 | 60~73 |
| 標準フック | 35tフック |       |       |       | 35tフック         |       |       |       |

A:ブーム角度の範囲(無負荷時)

②アウトリガ不使用時の注意

1. 定格総荷重は、水平堅土上においてタイヤのエア圧が規定圧(900kPa[9.00kg/cm<sup>2</sup>])で、かつサスペンションシリンダを最縮小した場合の値で、ブーム作業時はつり具と主巻フック質量(340kg)を含んだ値です。太線より上はクレーンの強度によって定められ、下は安定度によって定められています。実際の作業では、地盤、作業状態等を考慮して使用してください。
2. 作業半径は、ブームおよびタイヤのたわみを含んだ実際の値に基づいていますので、必ず作業半径を基準にしてください。
3. 各ブーム長さにおけるフックのワイヤロープ標準巻掛本数は下表のとおりです。ただし、この掛数以外で使用する場合は、ロープ1本当り主巻4.38t以下、補巻5.0t以下としてください。

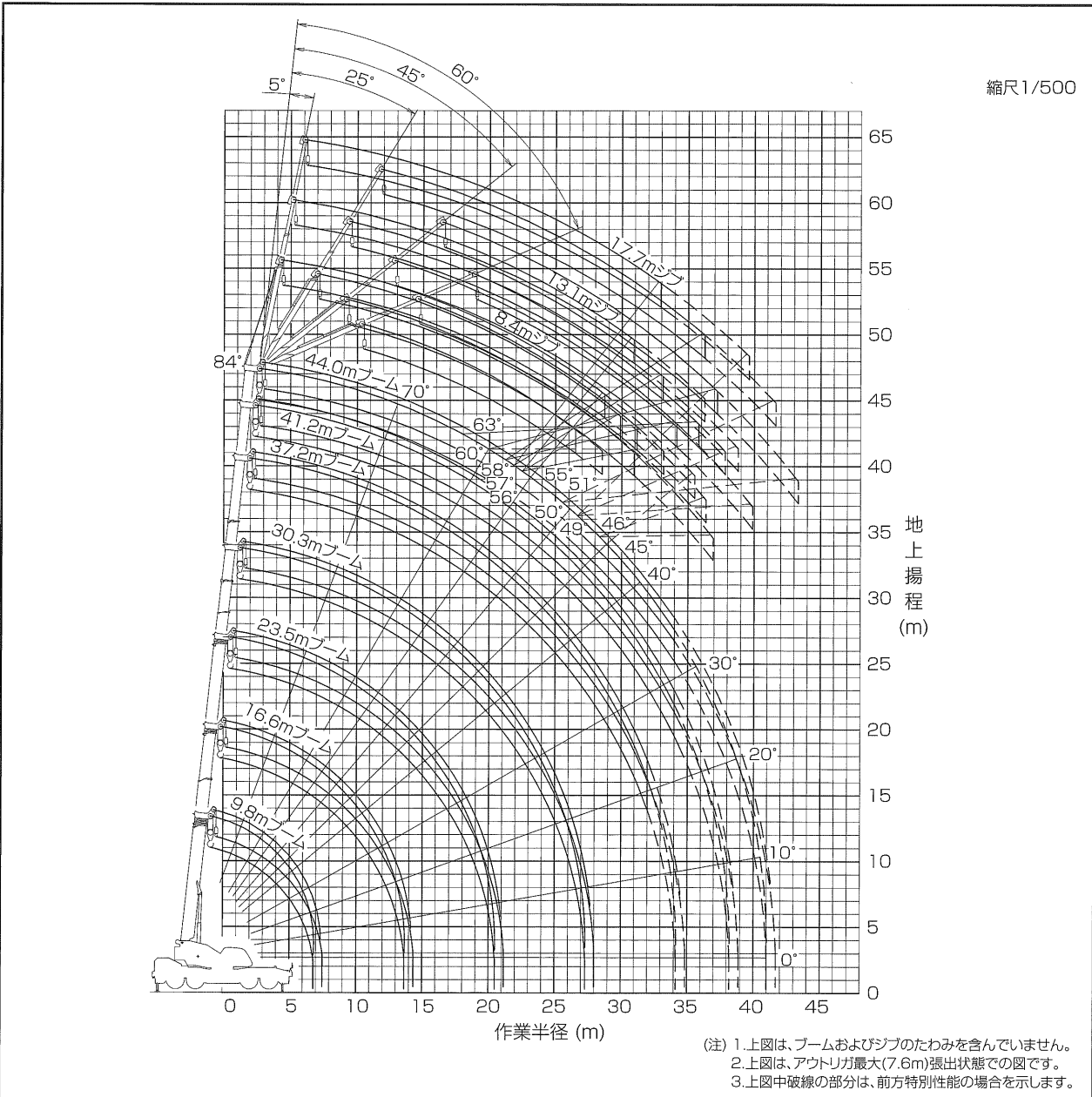
| ブーム長さ | 9.8m | 16.6m | シングルトップ |
|-------|------|-------|---------|
| 巻掛本数  | 4    | 4     | 1       |

4. 高速巻き下げ作業、ブーム長さが16.6mを超えるブーム作業およびジブの使用はしないでください。
5. 「前方」のクレーン作業は、AMLの「前方位置シンボル」が点灯しているときに行ってください。前方の範囲は、ブームがキャリヤの前方2°以内です。

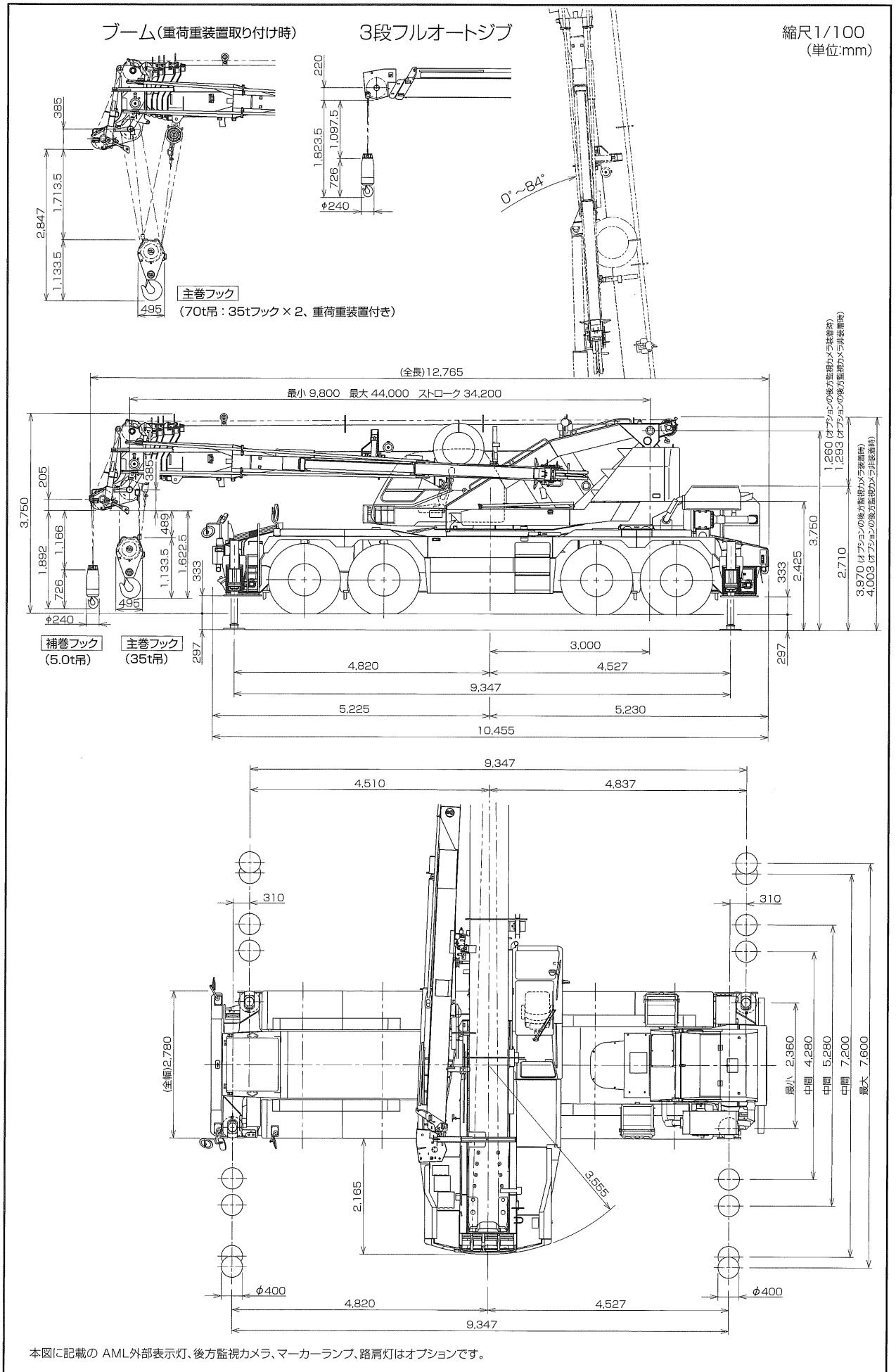


6. シングルトップの定格総荷重は、ブームの定格総荷重より240kgを差し引いた値とし、つり具と補巻フック質量(100kg)を含んだ値で、かつ限度は5.0tです。
7. つり荷走行は、「駆動切換」スイッチを「L/6D」にし、シフトレバーを1速にして行ってください。
8. つり荷走行は、旋回ブレーキをかけ、荷が振れないように地面近くに保持し、1.6km/h以下で行ってください。特に急ハンドル、急発進、急ブレーキは避けてください。
9. つり荷走行中には、クレーン作業を行わないでください。

■作業半径-揚程図

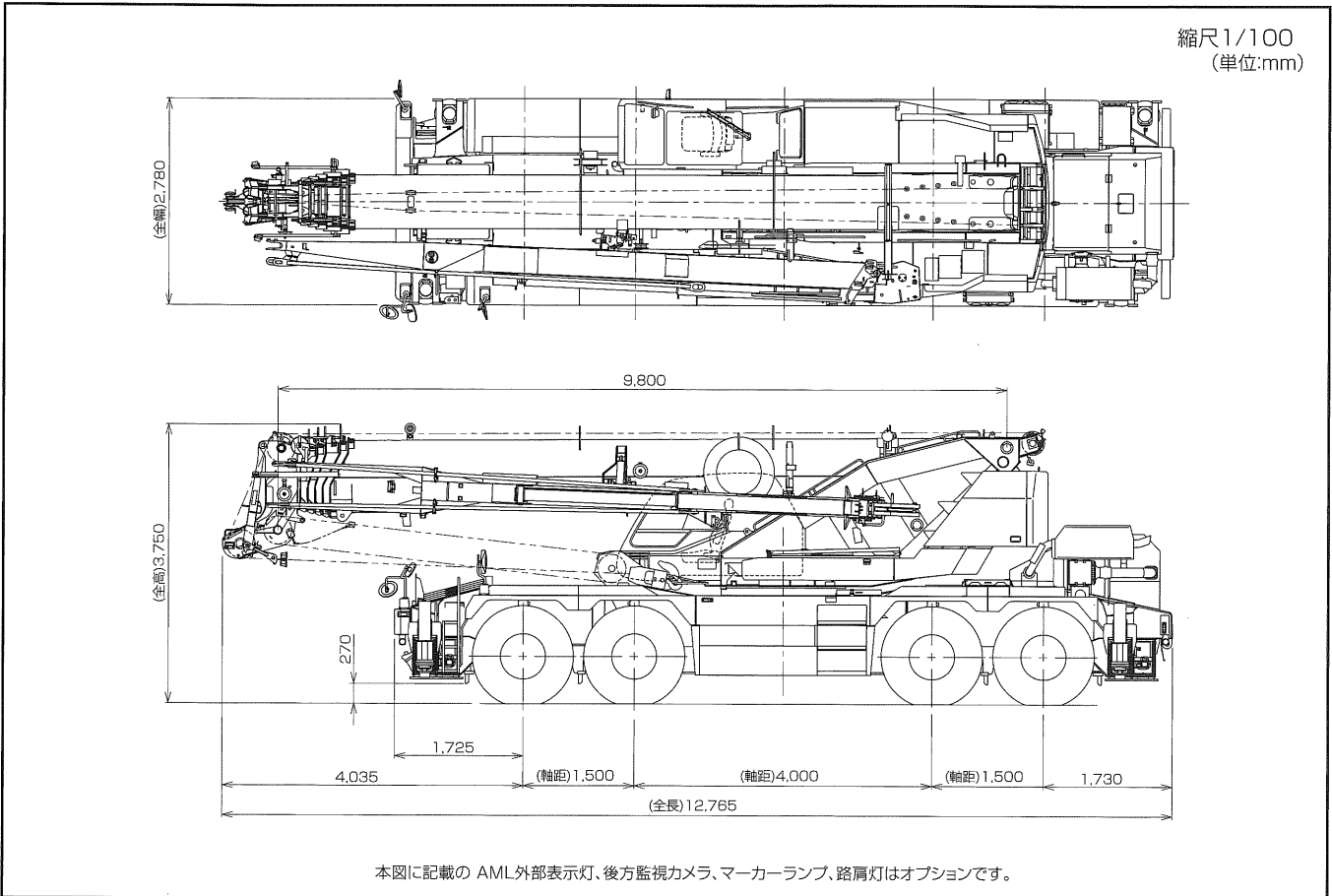


■主要寸法図



本図に記載の AML外部表示灯、後方監視カメラ、マーカーランプ、路肩灯はオプションです。

■外観図

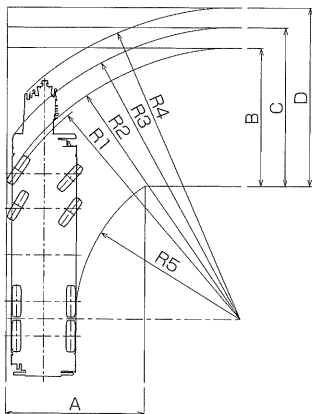


●本機は、新規開発車両証明制度による適合証明書「基本通行条件 重量: D」の交付を受けていますが、実際の通行条件は、経路ごとの道路管理者の算定結果によって付与されます。

■最小直角通路幅

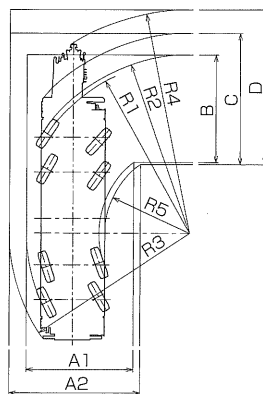
●前4輪ステアリングで右折する場合

- R1=11.50m (最小回転半径)
- R2=11.70m (最外輪端回転半径)
- R3=12.58m (車体回転半径)
- R4=13.44m (ブーム先端回転半径)
- R5=7.06m (車体内側回転半径)
- A=5.96m (入口通路幅)
- B=5.96m (車輪出口通路幅)
- C=6.84m (車体出口通路幅)
- D=7.70m (ブーム先端出口通路幅)



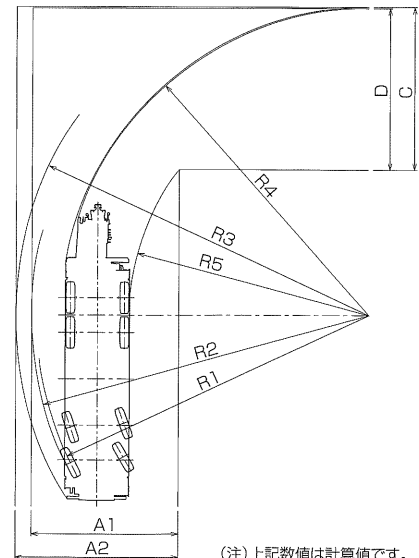
●8輪ステアリングで右折する場合

- R1=7.50m (最小回転半径)
- R2=7.70m (最外輪端回転半径)
- R3=7.79m (車体回転半径)
- R4=9.64m (ブーム先端回転半径)
- R5=3.66m (車体内側回転半径)
- A1=4.64m (車輪入口通路幅)
- A2=5.66m (車体入口通路幅)
- B=4.64m (車輪出口通路幅)
- C=5.66m (車体出口通路幅)
- D=6.67m (ブーム先端出口通路幅)



●後4輪ステアリングで右折する場合

- R1=14.34m (最小回転半径)
- R2=14.54m (最外輪端回転半径)
- R3=15.22m (車体回転半径)
- R4=13.24m (ブーム先端回転半径)
- R5=10.33m (車体内側回転半径)
- A1=6.34m (車輪入口通路幅)
- A2=7.02m (車体入口通路幅)
- C=7.02m (車体出口通路幅)
- D=6.97m (ブーム先端出口通路幅)



| 型式呼称    | 仕様                           | スペック番号          |
|---------|------------------------------|-----------------|
| GR-700N | 70t吊 6段ブーム 3段フルオートジブ H型アウトリガ | GR-700N-1-00101 |

※お届けいたします製品は、改良などのため、この仕様書と相違する場合がありますのでご了承ください。

株式会社 タダノ